

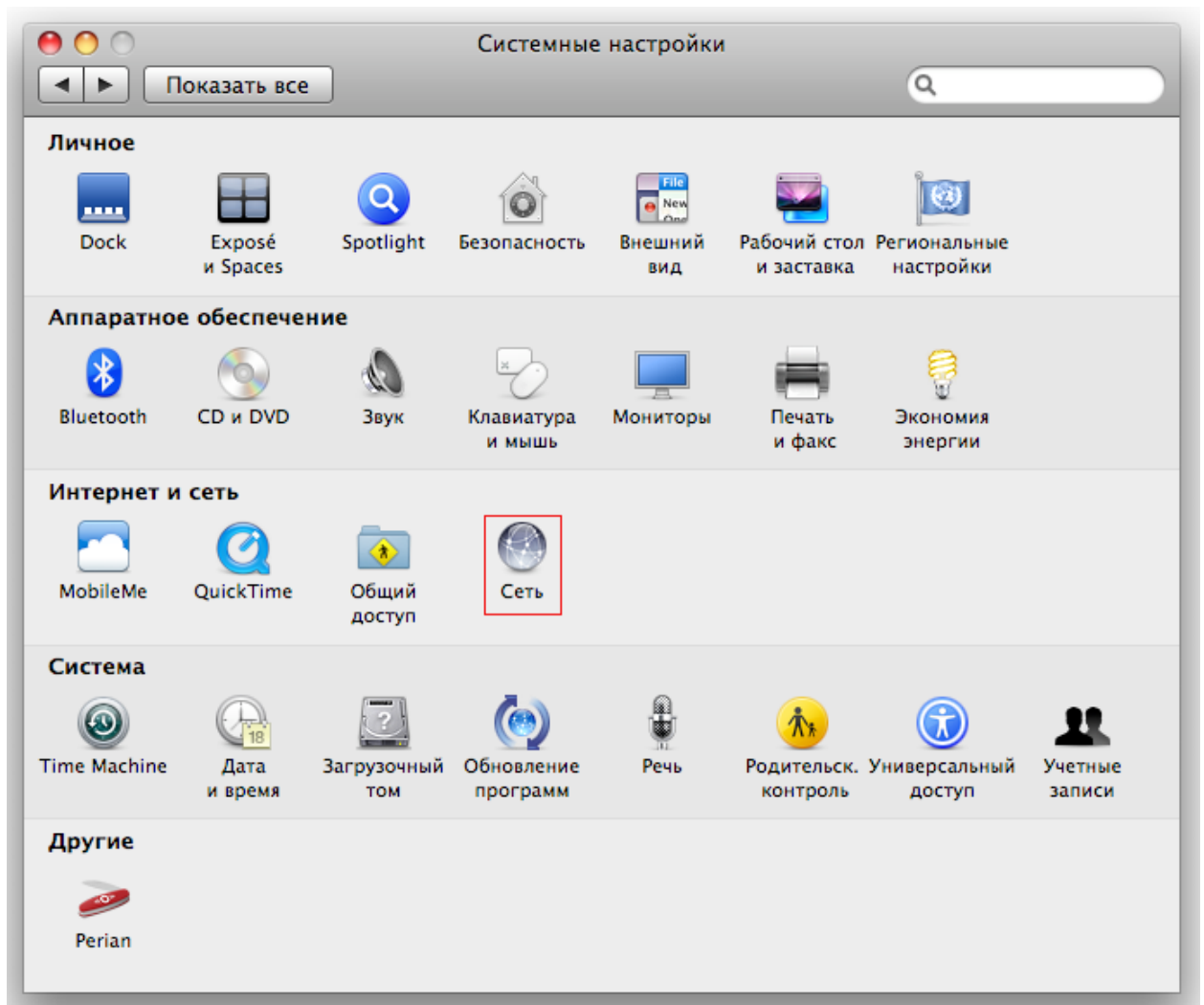


**Балтийский
федеральный университет
имени Иммануила Канта**

**ИНСТРУКЦИЯ ПО ПОДКЛЮЧЕНИЮ К СЕТИ ИНТЕРНЕТ
ВО ВНУТРЕННЕЙ КОМПЬЮТЕРНОЙ СЕТИ
БАЛТИЙСКОГО ФЕДЕРАЛЬНОГО УНИВЕРСИТЕТА
ИМЕНИ ИММАНУИЛА КАНТА**

Подключение для Mac OS X

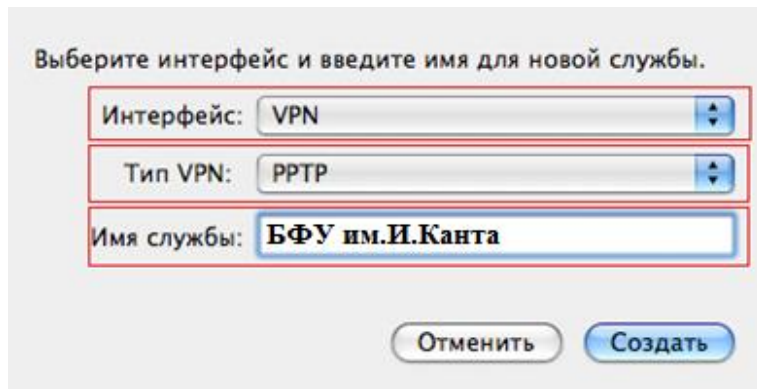
1. Откройте **Finder**, выберите пункт "**Программы**" и запустите "**Системные настройки**"
2. В разделе "**Интернет и сеть**" выберите пункт "**Сеть**"



3. Нажмите кнопку "+" (добавить).
В открывшемся окне выберите:

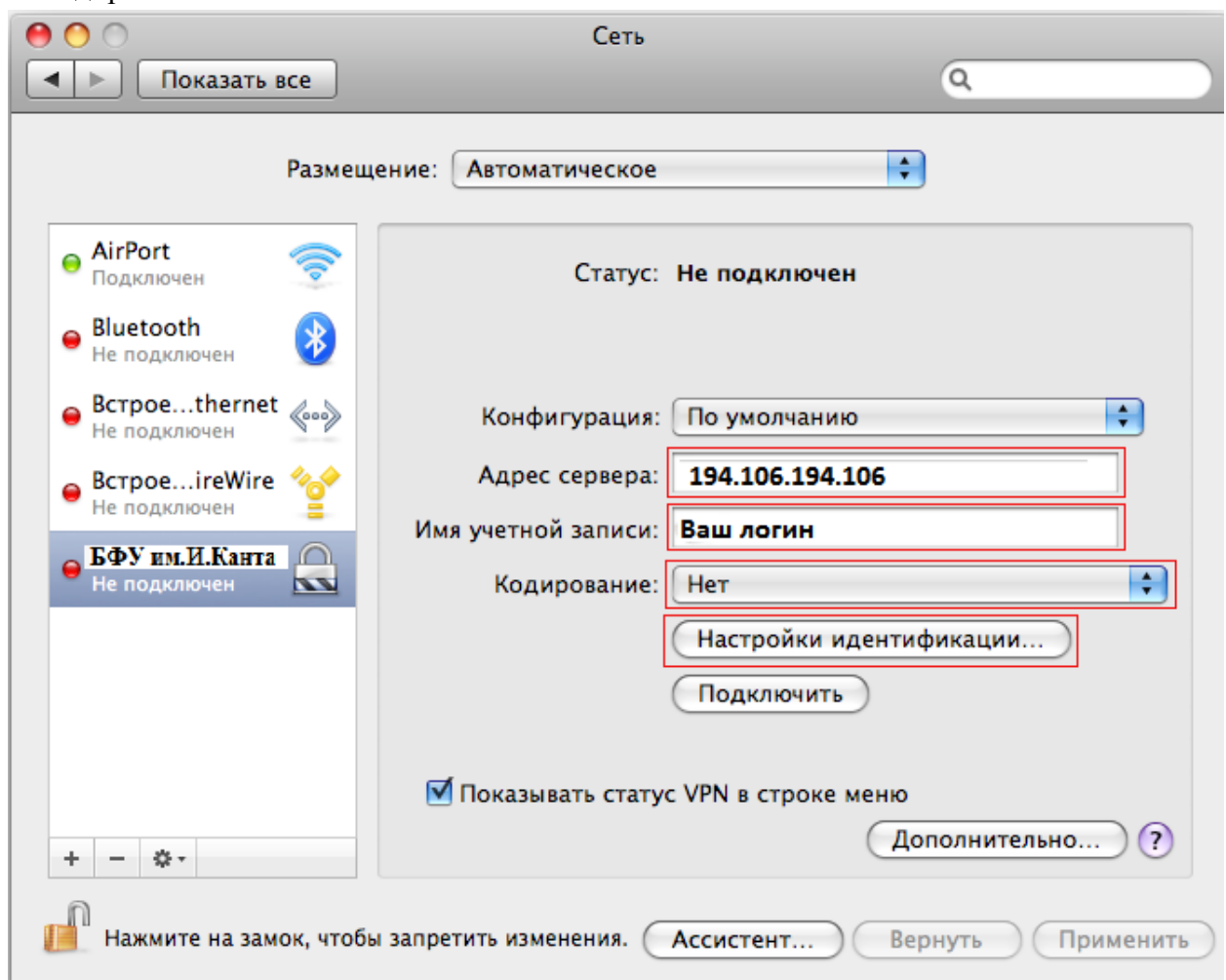
- Интерфейс - **VPN**,
- Тип VPN - **PPTP**,
- Имя службы - **БФУ им. И. Канта**

Нажмите кнопку «**создать**».

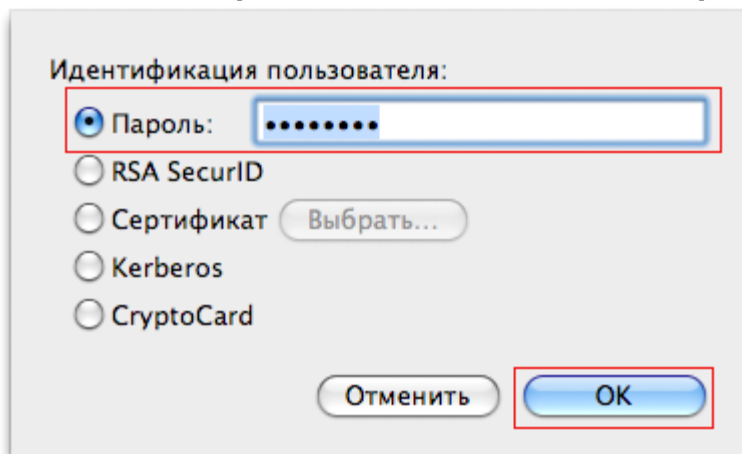


4. В открывшемся окне настроек соединения вводим:

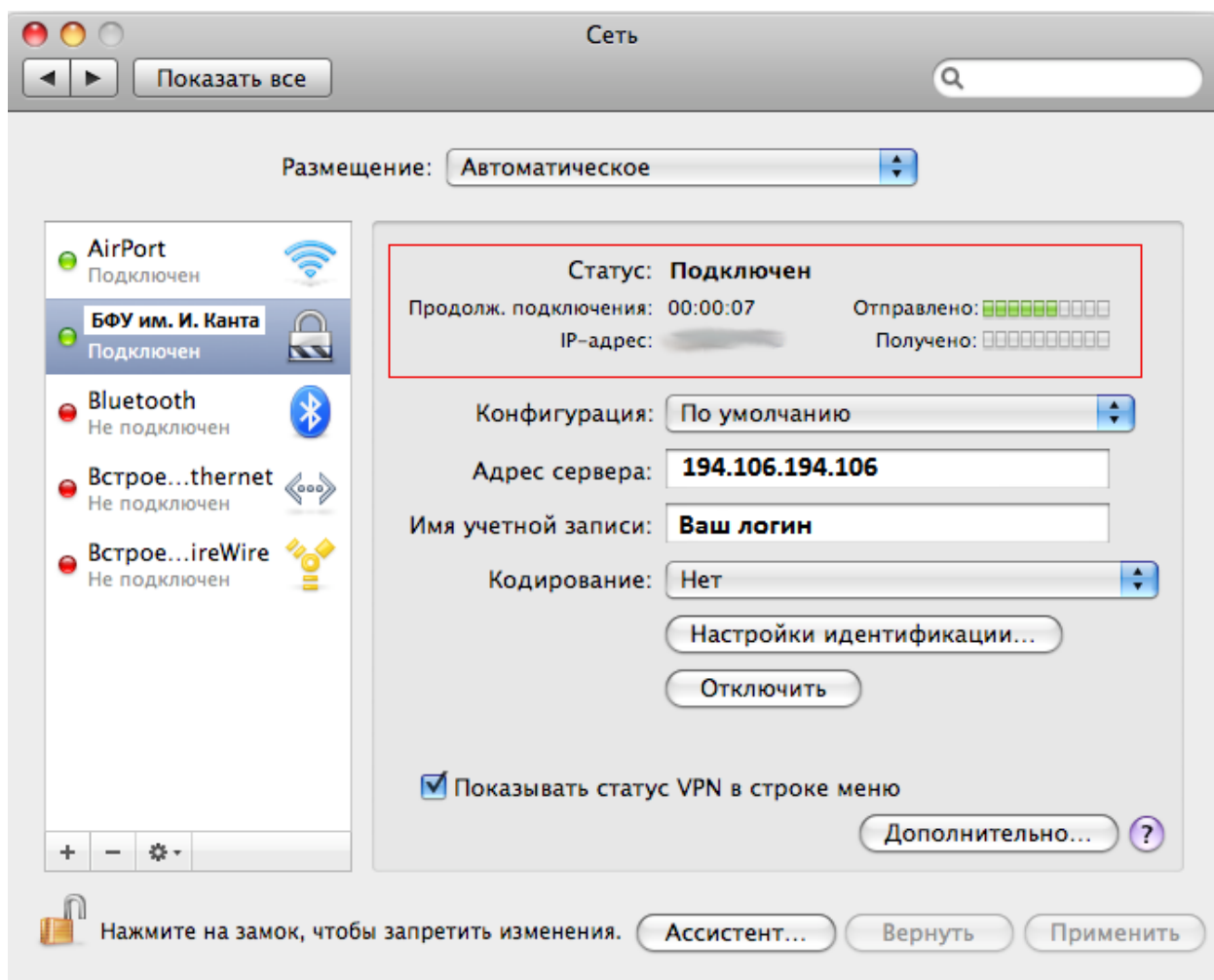
- Адрес сервера - **194.106.194.106** или **194.106.195.106**
- Имя учетной записи - **Ваш логин**,
- Кодирование – **нет**



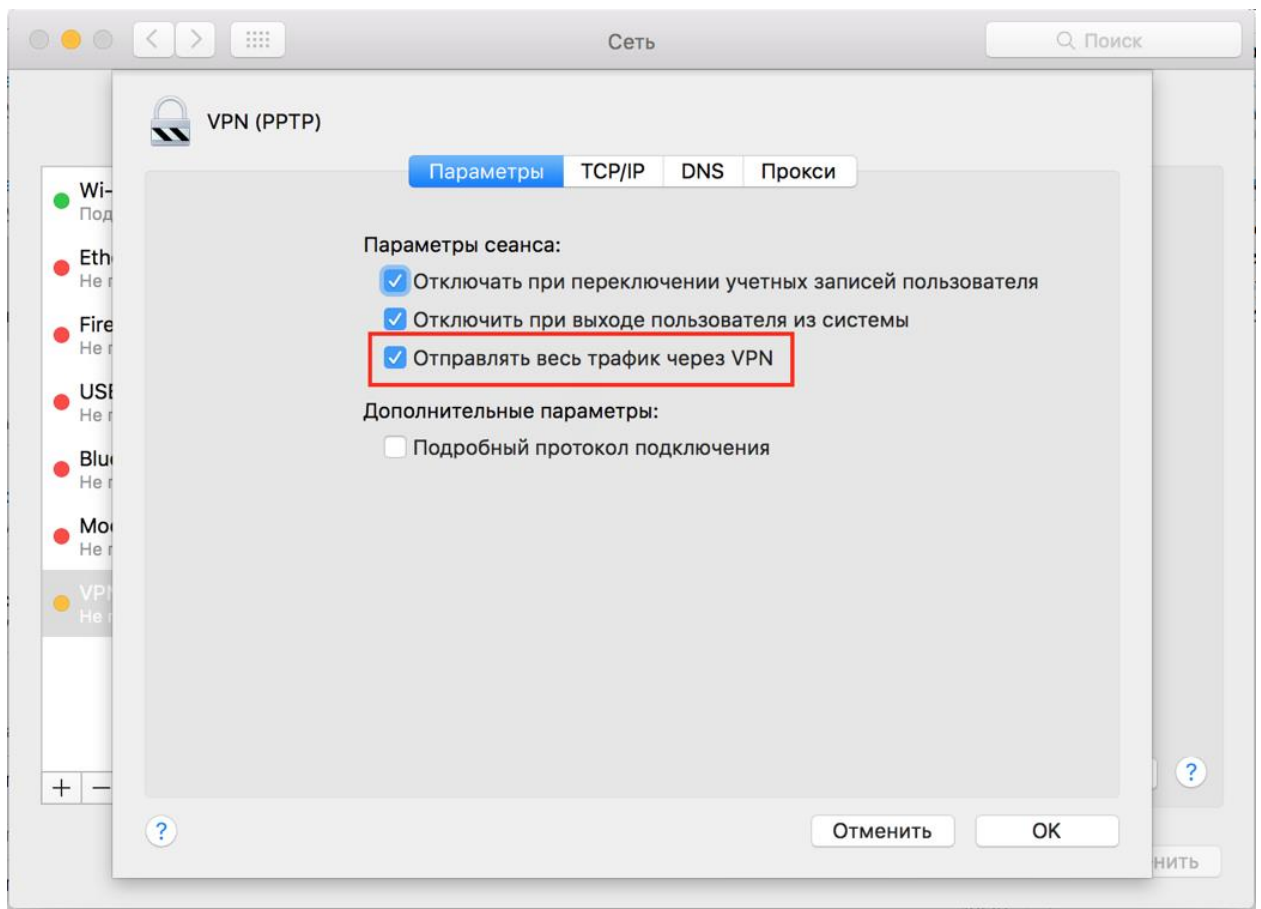
5. Нажмите кнопку **"Настройки идентификации"**, выберите пункт **"пароль"**, введите **свой пароль**, нажмите кнопки **"ОК"** и **Применить**



6. Теперь после нажатия кнопки **Подключить** VPN-соединение будет установлено.



7. Результат:



Внимание! При использовании VPN в настройках браузеров/программ необходимо отключать использование прокси-сервера